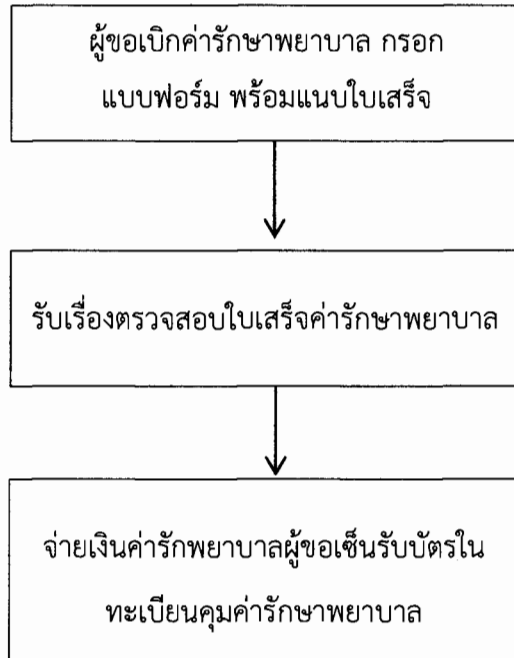


การเบิกสวัสดิการค่ารักษาพยาบาล

เอกสารที่ต้องยื่นต่อเจ้าหน้าที่

1. ใบเบิกเงินสวัสดิการเกี่ยวกับการรักษาพยาบาล (แบบ 7131)
2. แนบใบเสร็จค่ารักษาพยาบาล และเอกสารประกอบการเบิกค่ารักษาพยาบาล

ขั้นตอนการให้บริการ (3 นาที)



เอกสารประกอบการเบิกค่ารักษาพยาบาล

เบิกตนเอง	- ไม่ต้องใช้เอกสาร - มีใบเสร็จเอกสารแนบอย่างเดียว
คู่สมรส	- ทะเบียนสมรส
บิดา	- ทะเบียนบ้านของผู้ใช้สิทธิ์ - ทะเบียนสมรสของบิดา - มารดา
มารดา	- ใช้ทะเบียนบ้านของผู้ใช้สิทธิ์ - มารดาโดยสายเลือดไม่ต้องใช้ทะเบียนสมรส เนื่องจากเป็นสายเลือดเดียวกัน
บุตร	- ใช้ทะเบียนบ้านบุตร กรณีผู้เบิกเป็นหญิง ให้ใช้ทะเบียนบ้านของบุตรอย่างเดียว กรณีผู้เบิกเป็นชาย ให้ใช้ทะเบียนบ้านบุตร และทะเบียนบ้านสมรสของผู้เบิกตามสิทธิ์

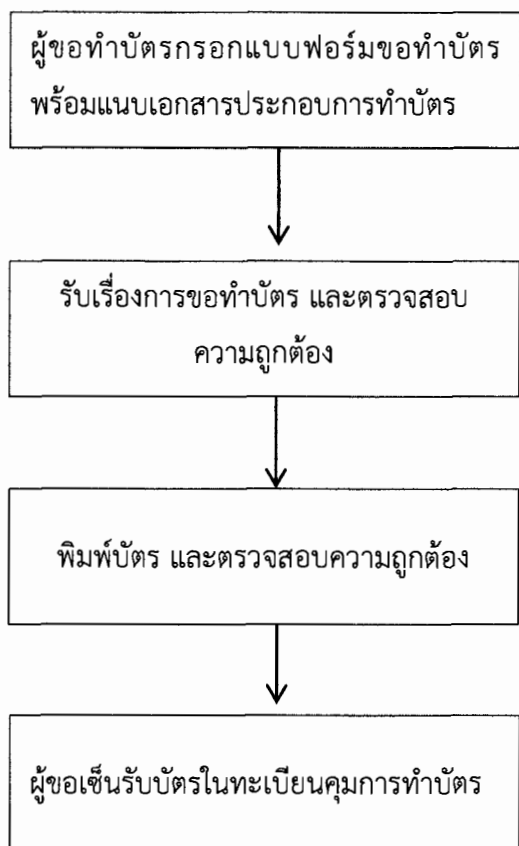
การทำบัตรประจำตัวเจ้าหน้าที่ของรัฐ/ ข้าราชการบำนาญ/ลูกจ้าง

ข้าราชการบำนาญ/ลูกจ้าง

เอกสารที่ต้องยื่นต่อเจ้าหน้าที่

1. แบบขอทำบัตร กรอกเอกสารให้ถูกต้อง
2. แนบเอกสารตามที่ระบุไว้ในแบบคำขอมีบัตร

ขั้นตอนการให้บริการ (10 นาที)



เอกสารประกอบการทำบัตรประจำตัวเจ้าหน้าที่ของรัฐ/ ข้าราชการบำนาญ/ลูกจ้าง

ข้าราชการบำนาญ/ลูกจ้าง

เอกสารประกอบ

กรณีบัตรหมดอายุ

- 1) รูปถ่าย 1 นิ้ว ไม่เกิน 6 เดือน 2 รูป
- 2) สำเนาทะเบียนบ้าน/บัตรประชาชน 1 ฉบับ
- 3) บัตรเดิม

กรณีเปลี่ยนตำแหน่ง/ย้ายที่ทำงาน

: แนบคำสั่งเปลี่ยนตำแหน่ง/คำสั่งย้าย

กรณีเปลี่ยนชื่อสกุล

: แนบเอกสารเปลี่ยนชื่อสกุล

กรณีบัตรหาย

- 1) ใบแจ้งความบัตรหาย
- 2) ใบรับรองหมู่โลหิต
- 3) รูปถ่าย 2 รูป
- 4) สำเนาทะเบียนบ้าน/บัตรประชาชน 1 ฉบับ

ครุบรรจุนใหม่

: แนบคำสั่งบรรจุ / แนบสำเนาใบรับรองหมู่โลหิตสำหรับขอมีบัตรครั้งแรก

บัตรข้าราชการบำนาญ

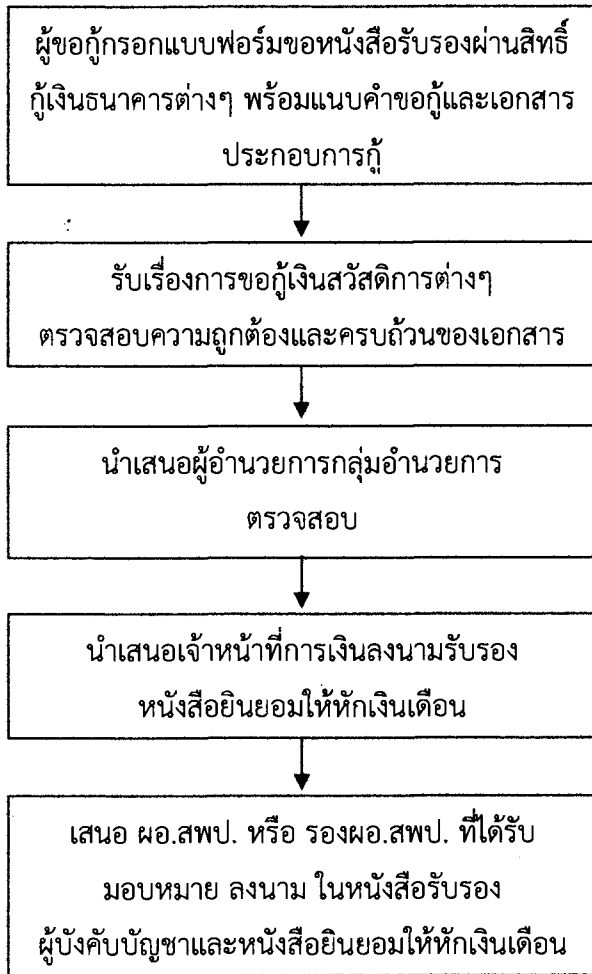
- 1) รูปถ่าย ที่มีเครื่องหมาย อักษร นก ติดที่คอเสื้อด้านหน้าข้างขวา 2 รูป
- 2) สำเนาทะเบียนบ้าน 1 ฉบับ
- 3) บัตรเดิม

การขอหนังสือรับรองผ่านสิทธิกู้เงินธนาคารต่างๆ

เอกสารที่ต้องยื่นต่อเจ้าหน้าที่

1. คำขอกู้พร้อมกรอกรายละเอียดให้ครบถ้วน
2. สลิปเงินเดือนเดือนปัจจุบัน
3. สำเนาบัตรประชาชน/บัตรข้าราชการ

ขั้นตอนการให้บริการ (10 นาที)

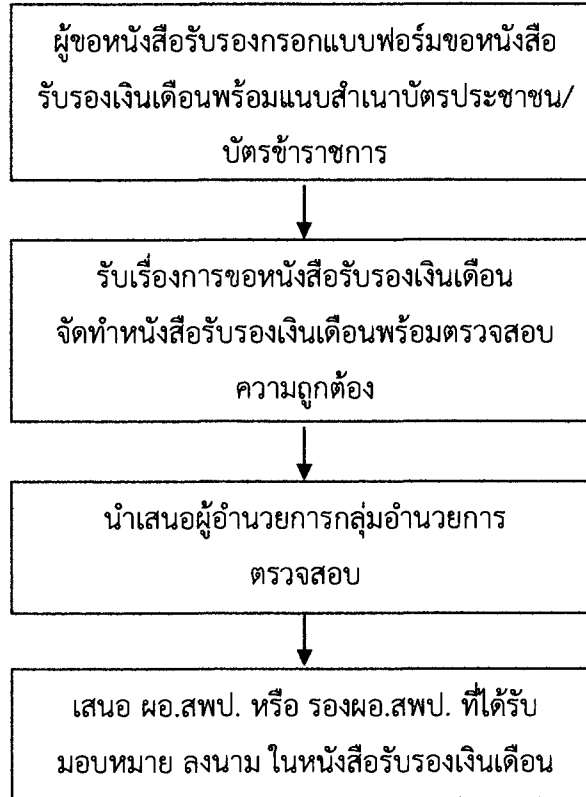


การขอหนังสือรับรองเงินเดือน

เอกสารที่ต้องยื่นต่อเจ้าหน้าที่

1. สำเนาบัตรประชาชน/บัตรข้าราชการ
2. สลิปเงินเดือนเดือนปัจจุบัน

ขั้นตอนการให้บริการ (10 นาที)



การขอสลิปเงินเดือนย้อนหลัง

เอกสารที่ต้องยื่นต่อเจ้าหน้าที่

- บัตรประชาชน/บัตรข้าราชการ

ขั้นตอนการให้บริการ (3 นาที)

