



คู่มือการปฏิบัติงานกลุ่มนโยบายและแผน

กลุ่มงานวิเคราะห์งบประมาณ

ของ นางพับพิง ขวัญเกษมสรณ์

นักวิเคราะห์นโยบายและแผน

สำนักงานเขตพื้นที่การศึกษาประถมศึกษาเพชรบูรณ์เขต ๑

สำนักงานคณะกรรมการการศึกษาขั้นพื้นฐาน

คู่มือขั้นตอนการปฏิบัติงาน
งานงบประมาณ

คำนำ

งานงบประมาณ เป็นกระบวนการสนับสนุนที่สำคัญในการปฏิบัติงานตามภารกิจของสำนักงานเขตพื้นที่การศึกษาประถมศึกษาเพชรบูรณ์ เขต 1 ให้บรรลุตามวัตถุประสงค์ และเป้าหมายที่สำนักงานคณะกรรมการการศึกษาขั้นพื้นฐาน และหน่วยงานอื่นที่เกี่ยวข้อง กำหนด เพื่อให้การปฏิบัติงานด้านงบประมาณมีประสิทธิภาพ สูงสุด จึงได้พิจารณาจัดทำคู่มือการปฏิบัติงานเพื่อใช้เป็นแนวทางในการปฏิบัติงานให้เกิดประสิทธิภาพ โดยมีสาระสำคัญทั้งในส่วน of วัตถุประสงค์ ขอบเขต คำจำกัดความ กระบวนการขั้นตอนการปฏิบัติงาน แผนผังแสดงกระบวนการ (Flowchart) ขั้นตอนการปฏิบัติงาน ตลอดจนแบบฟอร์มและเอกสารที่เกี่ยวข้อง โดยมุ่งหวังให้เกิดมาตรฐานการปฏิบัติงานเป็นฐานในการพัฒนากระบวนการปฏิบัติงานให้มีประสิทธิภาพมากขึ้น

หวังเป็นอย่างว่า คู่มือปฏิบัติงานงบประมาณเล่มนี้ จะเป็นประโยชน์กับเจ้าหน้าที่ผู้ปฏิบัติงานด้านงานงบประมาณ และผู้ที่สนใจได้ใช้ประโยชน์จากคู่มือฉบับนี้ในการปฏิบัติงานตามหน้าที่

นางพัชรี ขวัญเกษมสรณ์
นักวิเคราะห์นโยบายและแผน

สารบัญ

หน้า

1.งานวิเคราะห์งบประมาณรายจ่าย.....	1
-วัตถุประสงค์	
-ขอบเขตของงาน	
-คำจำกัดความ	
-ขั้นตอนการปฏิบัติงาน	
- Flow Chart การปฏิบัติงาน	
-แบบฟอร์มที่ใช้	
-เอกสาร/ หลักฐานอ้างอิง	
2.งานจัดตั้ง งานเสนอของบประมาณ รายการลงทุน ค่าที่ดินและสิ่งก่อสร้าง.....	4
-วัตถุประสงค์	
-ขอบเขตของงาน	
-คำจำกัดความ	
-ขั้นตอนการปฏิบัติงาน	
- Flow Chart การปฏิบัติงาน	
-แบบฟอร์มที่ใช้	
-เอกสาร/ หลักฐานอ้างอิง	
3.งานจัดสรรงบประมาณ	7
-วัตถุประสงค์	
-ขอบเขตของงาน	
-คำจำกัดความ	
-ขั้นตอนการปฏิบัติงาน	
- Flow Chart การปฏิบัติงาน	
-แบบฟอร์มที่ใช้	
-เอกสาร/ หลักฐานอ้างอิง	

.....

งานวิเคราะห์งบประมาณรายจ่าย

.....

1. วัตถุประสงค์

เพื่อวิเคราะห์งบประมาณและจัดสรรงบประมาณรายจ่าย สำหรับการบริหารจัดการศึกษาภายในสำนักงานเขตพื้นที่การศึกษาประถมศึกษาเพชรบูรณ์ เขต 1 เพื่อเป็นค่าใช้จ่ายในการบริหารสำนักงาน ค่าสาธารณูปโภค ค่าใช้จ่ายในการบริหารจัดการโรงเรียนในสังกัดตามภาระงาน และการติดตามพัฒนาคุณภาพการศึกษาให้เป็นไปตามหลักเกณฑ์ ด้วยความถูกต้อง เรียบร้อย

2. ขอบเขตของงาน

- 2.1 การวิเคราะห์ข้อมูลงบประมาณที่ได้รับจัดสรร
- 2.2 การวิเคราะห์งบประมาณรายจ่ายของปีงบประมาณที่ผ่านมา
- 2.3 การจัดทำแผนการใช้จ่ายงบประมาณงบบริหารสำนักงานตามความจำเป็นพื้นฐาน

3. คำจำกัดความ

การวิเคราะห์ข้อมูลงบประมาณที่ได้รับจัดสรร หมายถึง กระบวนการวิเคราะห์ ตรวจสอบ งบประมาณที่ได้รับจัดสรรจากสำนักงานคณะกรรมการการศึกษาขั้นพื้นฐานในปีปัจจุบัน

การวิเคราะห์งบประมาณรายจ่ายของปีงบประมาณที่ผ่านมา หมายถึง กระบวนการวิเคราะห์ผลการใช้จ่ายงบประมาณตามที่สำนักงานเขตพื้นที่การศึกษาประถมศึกษาเพชรบูรณ์ เขต 1 ได้รับจัดสรรจากสำนักงานคณะกรรมการการศึกษาขั้นพื้นฐาน และการจัดสรรงบประมาณตามแผนการใช้จ่ายงบประมาณดำเนินงานของสำนักงานเขตพื้นที่การศึกษา งบประมาณรายจ่ายมีผลการใช้จ่ายเป็นจำนวนเท่าใด เพื่อนำผลการใช้จ่ายมาประกอบการตัดสินใจวางแผนการจัดสรรงบประมาณ ให้บรรลุตามจุดมุ่งหมาย เป้าหมายเพื่อให้การบริหารจัดการงบประมาณคุ้มค่าและเกิดประโยชน์สูงสุดต่อการพัฒนาการบริหารจัดการ

การจัดทำแผนการใช้จ่ายงบประมาณ งบบริหารสำนักงานตามความจำเป็นพื้นฐาน หมายถึง แผนแสดงรายละเอียดการใช้จ่ายงบประมาณรายจ่าย เพื่อให้สามารถดำเนินงานตามแผนการปฏิบัติงานในรอบและใช้กำกับ ควบคุม การใช้จ่ายงบประมาณประจำปี และใช้เป็นข้อมูลประกอบการพิจารณา งบประมาณในปีต่อไป

4. ขั้นตอนการปฏิบัติงาน

4.1 สำนักงานคณะกรรมการการศึกษาขั้นพื้นฐาน แจ้งอนุมัติจัดสรรงบประมาณเพื่อเป็นค่าใช้จ่ายในการบริหารสำนักงาน ค่าสาธารณูปโภค ค่าใช้จ่ายในการบริหารจัดการโรงเรียนในสังกัดตามภาระงาน และการติดตามพัฒนาคุณภาพการศึกษา

4.2 วิเคราะห์ข้อมูลผลการใช้จ่ายงบประมาณงบบริหารสำนักงานตามความจำเป็นพื้นฐาน ของปีที่ผ่านมา และจัดทำข้อมูลผลการใช้จ่ายงบประมาณเพื่อใช้เป็นข้อมูลประกอบการพิจารณาวางแผนจัดสรรงบประมาณ

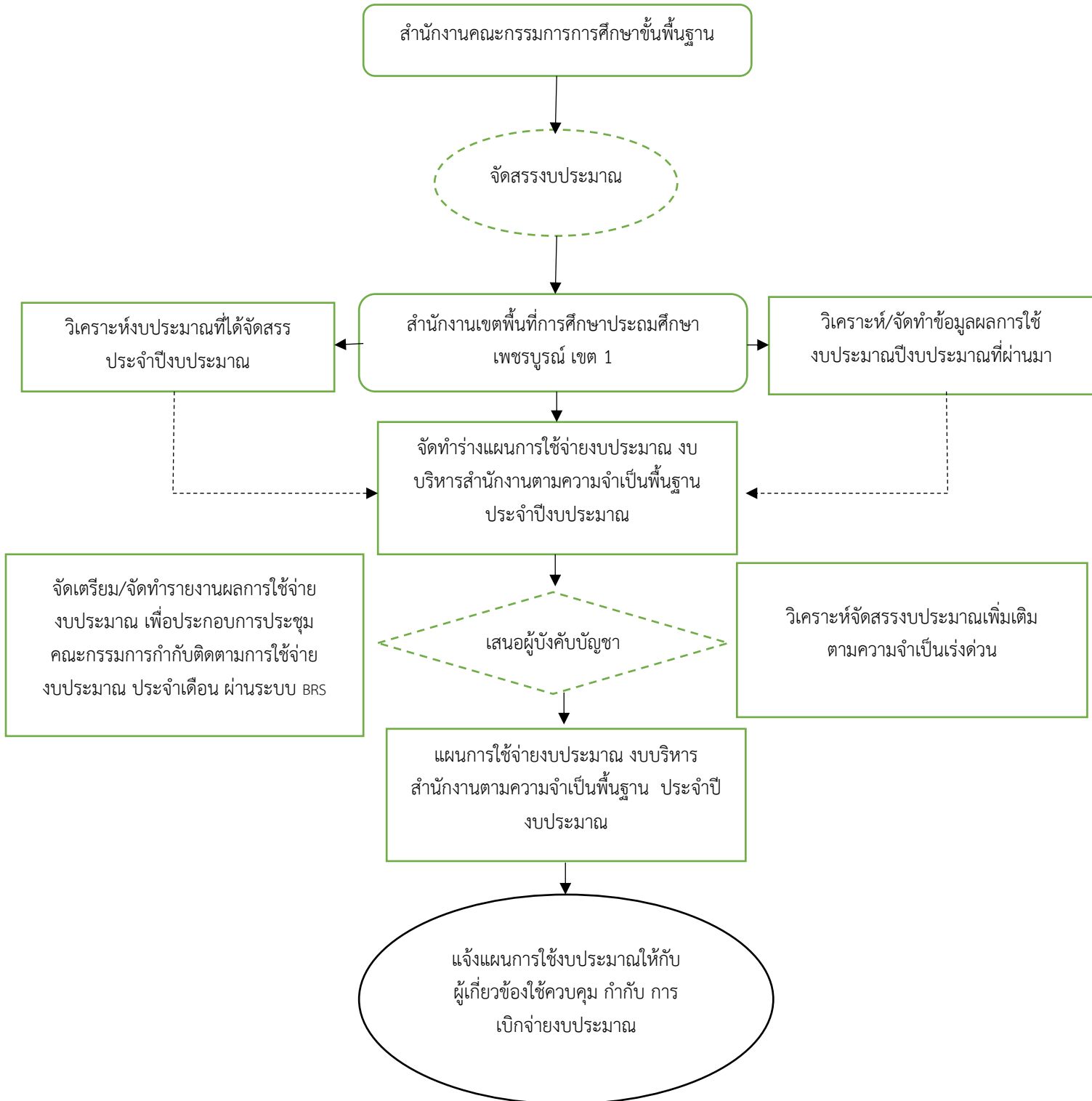
4.3 จัดทำร่างแผนการใช้จ่ายงบประมาณ งบบริหารสำนักงานตามความจำเป็นพื้นฐาน ประจำปี งบประมาณ เพื่อเสนอผู้มีอำนาจพิจารณาจัดสรรงบประมาณ

4.4 แจ้งแผนการใช้จ่ายงบประมาณงบบริหารสำนักงานตามความจำเป็นพื้นฐาน ประจำปี ให้ผู้เกี่ยวข้องรับทราบเพื่อใช้เป็นแผนกำกับ ควบคุมการใช้จ่ายงบประมาณ

4.5 จัดเตรียม/จัดทำรายงานผลการใช้จ่ายงบประมาณ เพื่อประกอบการประชุมคณะกรรมการกำกับติดตามการใช้จ่ายงบประมาณ ประจำเดือนผ่านระบบรายงานการบริหารงบประมาณ ประจำปีงบประมาณ (Budgeting Report System : BRS)

4.6 วิเคราะห์จัดสรรงบประมาณงบประมาณเพื่อเป็นค่าใช้จ่ายในการบริหารจัดการเพิ่มเติม กรณีงบประมาณไม่เพียงพอ หรือมีความจำเป็นต้องในการใช้จ่ายงบประมาณตามนโยบายสำคัญ จำเป็น เร่งด่วน

5. Flow Chart การปฏิบัติงาน



6. แบบฟอร์มที่ใช้

- 6.1 แบบฟอร์มรายงานข้อมูลผลการวิเคราะห์การใช้จ่ายงบประมาณ
- 6.2 แบบฟอร์มแผนการใช้จ่ายงบประมาณประจำปี

7. เอกสาร/ หลักฐานอ้างอิง

- 7.1 หนังสือสำนักงานคณะกรรมการการศึกษาขั้นพื้นฐาน แจ้งจัดสรรงบประมาณงบบริหารจัดการสำหรับสำนักงานเขตพื้นที่การศึกษา
- 7.2 ข้อมูลผลการใช้จ่ายงบประมาณของปีงบประมาณที่ผ่านมา
- 7.3 แผนการใช้จ่ายงบประมาณงบบริหารสำนักงานตามความจำเป็นพื้นฐานประจำปีงบประมาณ
- 7.4 หนังสือแจ้งแผนการใช้จ่ายงบประมาณให้ผู้ที่เกี่ยวข้อง
- 7.5 ระบบระบบรายงานการบริหารงบประมาณ ประจำปีงบประมาณ (Budgeting Report System : BRS)

งานจัดตั้ง งานเสนอของบประมาณ รายการรบบลงทุน ค่าที่ดินและสิ่งก่อสร้าง

.....

1. วัตถุประสงค์

- 1.1 เพื่อจัดระบบการจัดตั้ง และเสนอของบประมาณของสำนักงานเขตพื้นที่การศึกษาและสถานศึกษา
- 1.2 เพื่อให้การเสนอขอรับงบประมาณจากสำนักงานคณะกรรมการการศึกษาขั้นพื้นฐาน และหน่วยงานอื่นที่เกี่ยวข้องมีความถูกต้องและมีประสิทธิภาพ สอดคล้องกับความต้องการ และความจำเป็นขาดแคลน

2. ขอบเขตของงาน

- 2.1 การจัดตั้ง และเสนอของบประมาณประจำปีและในกรณีเร่งด่วน ของสำนักงานเขตพื้นที่การศึกษาและสถานศึกษา
- 2.2 การประสาน และขอรับการสนับสนุนทรัพยากรทางการศึกษาจากหน่วยงานอื่นที่เกี่ยวข้อง

3. คำจำกัดความ

การจัดตั้งงบประมาณ หมายถึงการจัดทำงบประมาณตามพระราชบัญญัติงบประมาณรายจ่ายประจำปีหรือพระราชบัญญัติงบประมาณรายจ่ายเพิ่มเติมเพื่อให้ใช้จ่ายหรือให้ก่อหนี้ผูกพัน โดยเน้นการประมาณการกิจกรรม โครงการ ตลอดจนค่าใช้จ่ายและทรัพยากรที่จำเป็นสำหรับการดำเนินการโครงการให้บรรลุวัตถุประสงค์ตามระยะเวลาที่กำหนด

การเสนอของบประมาณ หมายถึง การเสนอค่าของบประมาณตามพระราชบัญญัติงบประมาณรายจ่ายประจำปีหรือพระราชบัญญัติงบประมาณรายจ่ายเพิ่มเติม เพื่อให้สำนักงานเขตพื้นที่การศึกษาและสถานศึกษาได้เสนอค่าของบประมาณตามที่สำนักงานคณะกรรมการการศึกษาขั้นพื้นฐานกำหนด

การสนับสนุนทรัพยากรทางการศึกษาจากหน่วยงานอื่นที่เกี่ยวข้อง หมายถึง ประสานงานการขอรับการสนับสนุนงบประมาณจากหน่วยงานภายนอกสำหรับการดำเนินงานรายการก่อสร้าง ปรับปรุงซ่อมแซมอาคารเรียน อาคารประกอบและสิ่งก่อสร้างอื่นของสถานศึกษา

4. ขั้นตอนการปฏิบัติงาน

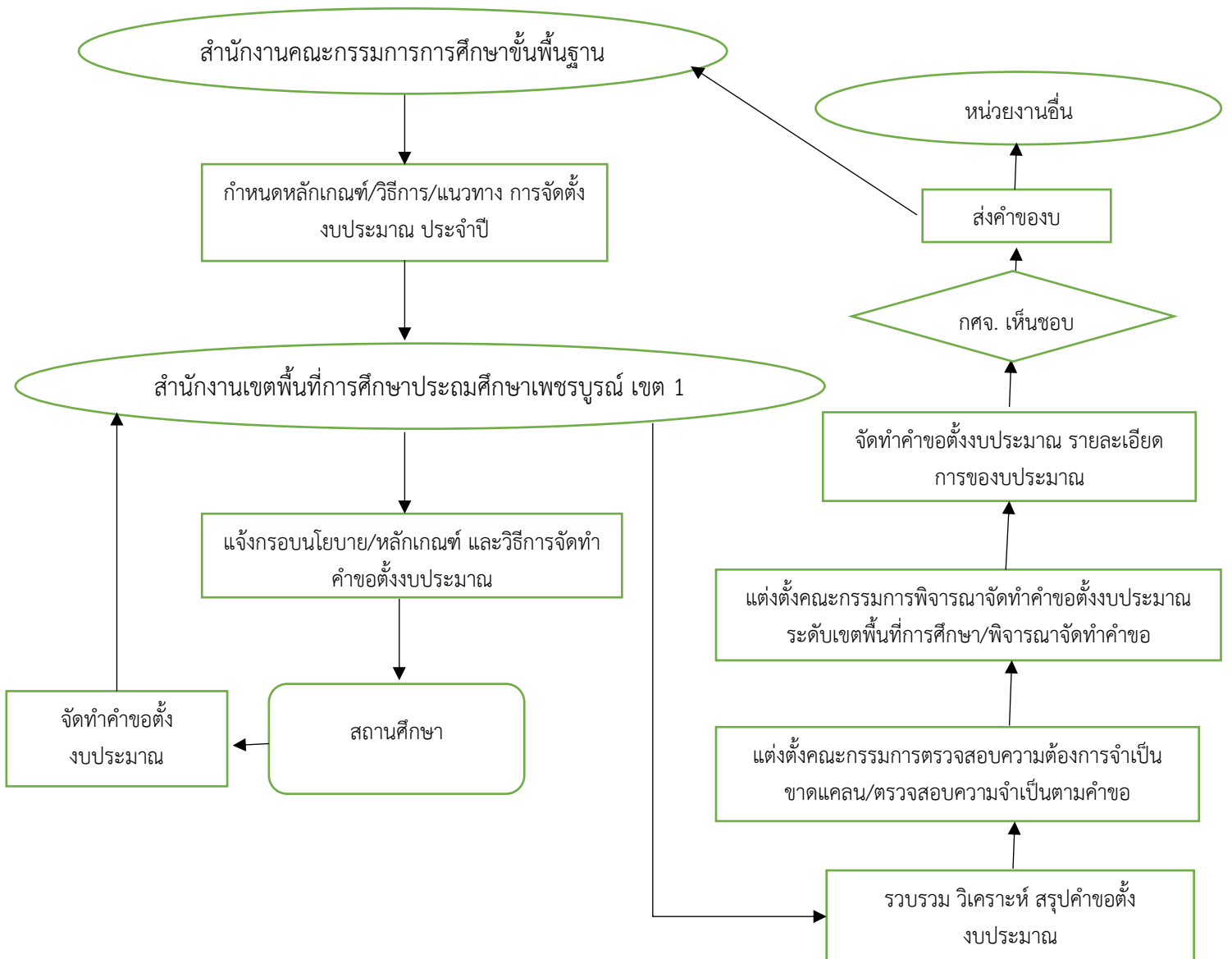
- 4.1 การจัดตั้ง และเสนอของบประมาณประจำปีและในกรณีเร่งด่วนของสำนักงานเขตพื้นที่การศึกษาและสถานศึกษา
 - 1) สำนักงานเขตพื้นที่การศึกษา แจกกรอบนโยบาย/หลักเกณฑ์ และวิธีการจัดตั้งงบประมาณให้สถานศึกษาดำเนินการ
 - 2) สถานศึกษา จัดทำค่าของบประมาณ เสนอสำนักงานเขตพื้นที่การศึกษา
 - 3) สำนักงานเขตพื้นที่การศึกษา รวบรวม วิเคราะห์ สรุปค่าขอตั้งงบประมาณ
 - 4) แต่งตั้งคณะกรรมการตรวจสอบความต้องการจำเป็น ขาดแคลนในการจัดทำค่าขอตั้ง การเสนอของบประมาณ
 - 5) แต่งตั้งคณะกรรมการพิจารณาจัดทำค่าขอตั้งงบประมาณ ระดับเขตพื้นที่การศึกษา เพื่อพิจารณาจัดตั้งงบประมาณ เสนอของบประมาณ

- 6) จัดทำคำของบประมาณประจำปี ตามมติคณะกรรมการ
- 7) เสนอคณะอนุกรรมการศึกษาธิการจังหวัด (กศจ.) เห็นชอบในรายละเอียดการเสนอขอจัดตั้งงบประมาณ
- 8) จัดส่งคำขอตั้งงบประมาณ รายละเอียดการเสนอของงบประมาณให้สำนักงานคณะกรรมการการศึกษาขั้นพื้นฐาน

4.2 การประสาน ส่งเสริม สนับสนุนการระดมทรัพยากรทางการศึกษาจากหน่วยงานอื่น

- 1) ประสานงานการขอรับการสนับสนุนงบประมาณจากหน่วยงานภายนอกสำหรับการดำเนินงานรายการก่อสร้าง ปรับปรุงซ่อมแซมอาคารเรียน อาคารประกอบและสิ่งก่อสร้างอื่นของสถานศึกษา
- 2) วิเคราะห์งาน/ประมาณการที่สถานศึกษาเสนอขอรับการจัดสรร เพื่อมิให้มีความซ้ำซ้อนในรายการงบประมาณที่ได้รับจัดสรรจากหน่วยงานต้นสังกัด
- 3) เสนอผู้บังคับบัญชาผู้มีอำนาจ เพื่อพิจารณาอนุมัติและเห็นชอบในการขอรับการสนับสนุนฯ

5. Flow Chart การปฏิบัติงาน



6. แบบฟอร์มที่ใช้

6.1 แบบฟอร์มคำขอจัดตั้งงบประมาณรายการ ค่าครุภัณฑ์ รายการก่อสร้างที่ดินและสิ่งก่อสร้าง

6.2 แบบฟอร์มประมาณราคาวัสดุ รายการปรับปรุงซ่อมแซม อาคารเรียน อาคารประกอบ และสิ่งก่อสร้างอื่น (ปร.4 , ปร.5, ปร.6)

7. เอกสาร/ หลักฐานอ้างอิง

7.1 หนังสือสำนักงานคณะกรรมการการศึกษาขั้นพื้นฐาน

7.2 หลักเกณฑ์การจัดทำคำขอจัดตั้งงบประมาณประจำปี

7.3 คำขอจัดตั้งงบประมาณรายการ ค่าครุภัณฑ์ ที่ดินและสิ่งก่อสร้าง

งานจัดสรรงบประมาณ

.....

1. วัตถุประสงค์

เพื่อให้การดำเนินการจัดสรรงบประมาณที่ได้รับจากสำนักงานคณะกรรมการการศึกษาขั้นพื้นฐานให้กับสำนักงานเขตพื้นที่การศึกษาและสถานศึกษา มีระบบเป็นไปด้วยความเรียบร้อย

2. ขอบเขตของงาน

2.1 การจัดสรรงบประมาณ งบบุคลากร งบเงินอุดหนุน งบดำเนินงาน งบลงทุนที่ดินและสิ่งก่อสร้าง ให้แก่สำนักงานเขตพื้นที่การศึกษาและสถานศึกษา

3. คำจำกัดความ

งบประมาณ หมายถึง จำนวนเงินที่ได้รับจัดสรรจากสำนักงานคณะกรรมการการศึกษาขั้นพื้นฐาน หรือหน่วยงานอื่น เพื่อใช้จ่ายในการดำเนินการต่าง ๆ ภายในปีงบประมาณ โดยจะเป็นเงินงบประมาณทุกรายการ เช่น งบบุคลากร งบเงินอุดหนุน งบดำเนินงาน งบลงทุนที่ดินและสิ่งก่อสร้าง

การจัดสรรงบประมาณ หมายถึง การจัดสรรงบประมาณรายจ่ายเพื่อให้สามารถดำเนินการใช้จ่ายหรือก่อนนี้ผูกพัน ตามวัตถุประสงค์ของการจัดสรรและเป้าหมายที่กำหนด

4. ขั้นตอนการปฏิบัติงาน

4.1 การจัดสรรงบประมาณ งบบุคลากร

- 1) สำนักงานคณะกรรมการการศึกษาขั้นพื้นฐาน แจ้งจัดสรรงบประมาณ
- 2) สำนักงานเขตพื้นที่การศึกษาประถมศึกษาเพชรบูรณ์ เขต 1 วิเคราะห์งบประมาณที่ได้รับจัดสรร
- 3) แจ้งกลุ่มบริหารงานการเงินและสินทรัพย์ เบิกจ่ายงบประมาณตามงบประมาณที่ได้รับจัดสรรและรายงานข้อมูลการเบิกจ่าย รอบ 6 เดือน และ 12 เดือน
- 4) แจ้งกลุ่มบริหารงานบุคคล ดำเนินการสรรหา คัดเลือก ทำสัญญาจ้างบุคลากรตามงบประมาณและระยะที่ได้รับการจัดสรรงบประมาณ และรายงานข้อมูลการทำสัญญาจ้างบุคลากร รอบ 6 เดือน และรอบ 12 เดือน
- 5) วิเคราะห์/สรุปข้อมูลการจ้างบุคลากรและการเบิกจ่ายงบประมาณ ให้สำนักงานคณะกรรมการการศึกษาขั้นพื้นฐาน เพื่อประกอบการพิจารณาจัดสรรงบประมาณ

4.2 การจัดสรรงบประมาณ งบเงินอุดหนุน

- 1) สำนักงานคณะกรรมการการศึกษาขั้นพื้นฐาน แจ้งจัดสรรงบประมาณ
- 2) สำนักงานเขตพื้นที่การศึกษาประถมศึกษาเพชรบูรณ์ เขต 1 วิเคราะห์งบประมาณที่ได้รับจัดสรร
- 3) แจ้งจัดสรรงบประมาณให้กลุ่มบริหารงานการเงินและสินทรัพย์ เบิกจ่ายงบประมาณตามงบประมาณที่ได้รับจัดสรรให้กับโรงเรียนในสังกัด
- 4) แจ้งจัดสรรงบประมาณให้กับโรงเรียนในสังกัดทุกโรงเรียน เพื่อเบิกจ่ายตามระเบียบที่เกี่ยวข้อง

4.3 การจัดสรรงบประมาณ งบดำเนินงาน

- 1) รายการค่าติดตั้ง ขยายเขต ระบบไฟฟ้า และระบบประปา
 - 1.1) สำนักงานคณะกรรมการการศึกษาขั้นพื้นฐาน แจ้งจัดสรรงบประมาณ พร้อมรายละเอียดหลักเกณฑ์ วิธีการขอรับการจัดสรรงบประมาณ

1.2) สำนักงานเขตพื้นที่การศึกษาประถมศึกษาเพชรบูรณ์ เขต 1 แจ้งโรงเรียนจัดทำรายละเอียดประมาณการขอรับการจัดสรรงบประมาณ

1.3) แต่งตั้งคณะทำงานตรวจสอบประมาณการขอรับการจัดสรรงบประมาณ เพื่อตรวจสอบความจำเป็นขาดแคลนในการขอรับการจัดสรรงบประมาณ

1.4) แต่งตั้งคณะกรรมการพิจารณาจัดสรรงบประมาณ รายการค่าติดตั้ง ขยายเขต ระบบไฟฟ้า และระบบประปา

1.5) แจ้งจัดสรรงบประมาณให้โรงเรียนที่ได้รับการพิจารณาจัดสรรดำเนินการ

1.6) แจ้งจัดสรรงบประมาณให้กลุ่มบริหารงานการเงินและสินทรัพย์ ดำเนินการเบิกจ่ายงบประมาณให้กับโรงเรียนที่ได้รับจัดสรรงบประมาณ

2) รายการค่าตอบแทนจ้างบุคลากรปฏิบัติราชการในสำนักงานเขตพื้นที่การศึกษาและสถานศึกษา

2.1) สำนักงานคณะกรรมการการศึกษาขั้นพื้นฐาน แจ้งจัดสรรงบประมาณ

2.2) สำนักงานเขตพื้นที่การศึกษาประถมศึกษาเพชรบูรณ์ เขต 1 วิเคราะห์งบประมาณที่ได้รับจัดสรร

2.3) แจ้งกลุ่มบริหารงานการเงินและสินทรัพย์ เบิกจ่ายงบประมาณตามงบประมาณที่ได้รับจัดสรรและรายงานข้อมูลการเบิกจ่าย รอบ 6 เดือน และ 12 เดือน

2.4) แจ้งกลุ่มบริหารงานบุคคล ดำเนินการสรรหา คัดเลือก ทำสัญญาจ้างบุคลากรตามงบประมาณและระยะที่ได้รับการจัดสรรงบประมาณ และรายงานข้อมูลการทำสัญญาจ้างบุคลากร รอบ 6 เดือน และรอบ 12 เดือน

2.5) วิเคราะห์/สรุปข้อมูลการจ้างบุคลากรและการเบิกจ่ายงบประมาณ ให้สำนักงานคณะกรรมการการศึกษาขั้นพื้นฐาน เพื่อประกอบการพิจารณาจัดสรรงบประมาณ

3) รายการค่าเช่าบ้านสำหรับข้าราชการผู้มีสิทธิ์เบิก

3.1) สำนักงานคณะกรรมการการศึกษาขั้นพื้นฐาน แจ้งจัดสรรงบประมาณพร้อมจัดส่งแบบรายงานข้อมูลเพื่อขอรับการจัดสรรงบประมาณเพิ่มเติม

3.2) สำนักงานเขตพื้นที่การศึกษาประถมศึกษาเพชรบูรณ์ เขต 1 วิเคราะห์งบประมาณที่ได้รับจัดสรร

3.3) แจ้งจัดสรรงบประมาณให้กลุ่มบริหารงานการเงินและสินทรัพย์ เบิกจ่ายงบประมาณตามงบประมาณที่ได้รับจัดสรรและรายงานตามแบบรายงานเพื่อขอรับการจัดสรรงบประมาณเพิ่มเติม

3.4) สรุปรายละเอียดตามแบบรายงานเพื่อประกอบการพิจารณาขอรับการจัดสรรงบประมาณเพิ่มเติม

4) รายการค่าปรับปรุงซ่อมแซมอาคารเรียน อาคารประกอบ และสิ่งก่อสร้างอื่น กรณีโรงเรียนประสภักดิ์

4.1) สำนักงานคณะกรรมการการศึกษาขั้นพื้นฐาน กำหนดหลักเกณฑ์ แนวทาง วิธีการขอรับการจัดสรรงบประมาณ กรณีโรงเรียนประสภักดิ์

4.2) สำนักงานเขตพื้นที่การศึกษาประถมศึกษาเพชรบูรณ์ เขต 1 แจ้งแนวทางให้โรงเรียนเพื่อใช้เป็นแนวทาง

4.3) โรงเรียนประสภักดิ์ จัดส่งรายละเอียดประมาณราคาวัสดุ พร้อมเอกสารประกอบเพื่อขอรับการจัดสรรงบประมาณ

4.4) สำนักงานเขตพื้นที่การศึกษาประถมศึกษาเพชรบูรณ์ เขต 1 แต่งตั้งคณะกรรมการตรวจสอบสภาพความเสียหายของโรงเรียนที่ประสบภัย

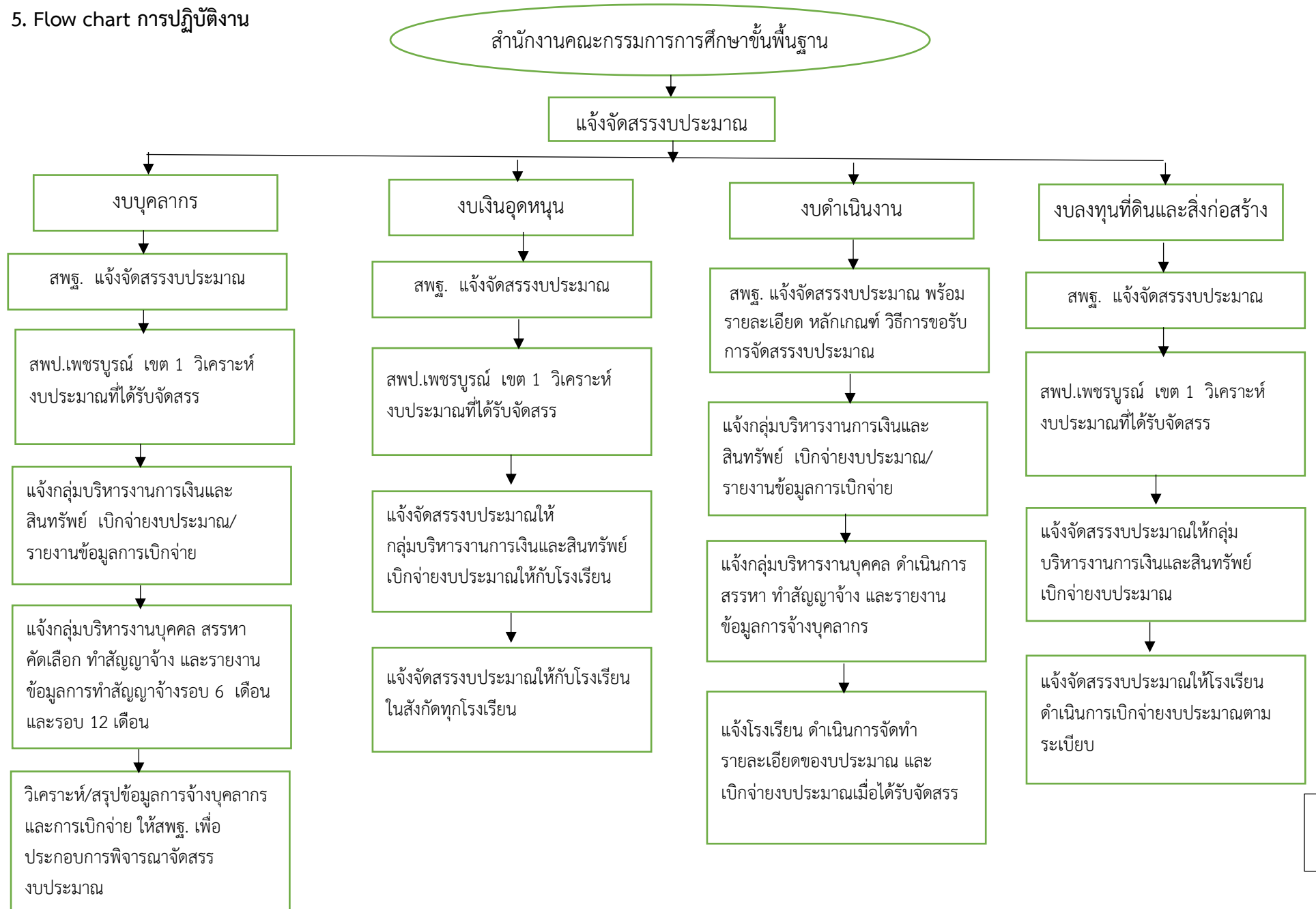
4.5) สรุปรายละเอียดผลการตรวจสอบ และประมาณการพร้อมรายละเอียดที่เกี่ยวข้องเพื่อขอรับการจัดสรรงบประมาณ

4.6) เมื่อได้รับจัดสรรงบประมาณ แจ้งจัดสรรงบประมาณให้กลุ่มบริหารงานการเงินและสินทรัพย์ และโรงเรียนที่ประสบภัย ดำเนินการเบิกจ่ายตามงบประมาณที่ได้รับจัดสรร

4.4 รายการงบประมาณ ที่ดินและสิ่งก่อสร้าง

- 1) สำนักงานคณะกรรมการการศึกษาขั้นพื้นฐาน แจ้งจัดสรรงบประมาณ
- 2) สำนักงานเขตพื้นที่การศึกษาประถมศึกษาเพชรบูรณ์ เขต 1 วิเคราะห์งบประมาณที่ได้รับจัดสรร
- 3) แจ้งจัดสรรงบประมาณให้กลุ่มบริหารงานการเงินและสินทรัพย์ เบิกจ่ายงบประมาณตามงบประมาณที่ได้รับจัดสรรให้กับโรงเรียนในสังกัด
- 4) แจ้งจัดสรรงบประมาณให้กับโรงเรียน เพื่อเบิกจ่ายตามระเบียบที่เกี่ยวข้อง

5. Flow chart การปฏิบัติงาน



6. แบบฟอร์มที่ใช้

6.1 แบบรายงานข้อมูลการเบิกจ่ายและการจัดทำสัญญาจ้างบุคลากร

6.2 แบบรายงานการเบิกจ่ายจริงรายการค่าเช่าบ้านข้าราชการผู้มีสิทธิเบิก

7. เอกสาร/ หลักฐานอ้างอิง

7.1 หนังสือสำนักงานคณะกรรมการการศึกษาขั้นพื้นฐาน แจ้งจัดสรรงบประมาณ

7.2 หลักเกณฑ์วิธีการขอรับการจัดสรรงบประมาณ กรณีโรงเรียนประสภัย